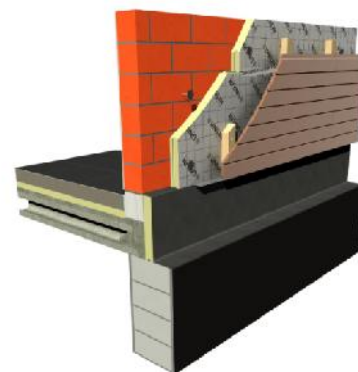



# UTHERM Wall PIR A



UTHERM Wall PIR A är en högpresterande, styv isoleringsskiva av PIR-skum belagd med en 50 $\mu$  gastät, mönstrad aluminiumfolie på båda sidor.

## Produktegenskaper

Ytskikt	A: 50 $\mu$ gastät, mönstrad aluminiumfolie
Kärna	PIR (polyisocyanurat)
Kanter	Spontade på fyra sidor 
Storlek	1 200 mm x 600 mm
Värmeledningsförmåga: $\lambda_D$ enligt EN 13165: 2015	0,022 W/mK
Tryckhållfasthet vid 10 % deformation: CS(10/Y)150 enligt EN 826	$\geq 150$ kPa (1,5 kg/cm <sup>2</sup> ).
Draghållfasthet, längdriktning	TR80 $\geq 80$ kPa
Formstabilitet 48 h, 70°C, 90 % RF 48 h, -20°C	DS(70,90)3: $\Delta e_{l,b} \leq 2$ / $\Delta e_{d} \leq 6$ DS(-20,-)1: $\Delta e_{l,b} \leq 1$ / $\Delta e_{d} \leq 2$
Deformation vid viss belastning och temperatur	DLT(2) $\leq 5$ %
Densitet, PIR-skum	32 kg/m <sup>3</sup> $\pm 3$ kg/m <sup>3</sup>
Vattenångmotstånd, PIR-skum ( $\mu$ )	50–100
Brandklassning	F (EN 13501-1)

## Produkter

Tjocklek [mm]	R <sub>D</sub> -värde [m <sup>2</sup> K/W]
60	2,70
82	3,70
92	4,15
100	4,50

För vissa tjocklekar gäller ev. minimiorder. Kontakta UNILIN division insulation för mer information om tillgänglighet.

UTHERM Wall PIR A isoleringsskiva är CE-märkt.

