

ENDURO-ECO P3 MM

TAKTÄCKNINGSSYSTEM MED

ENDURO-ECO P3 MM

A. MATERIALSPECIFIKATION

B. PROJEKT OCH MONTAGEANVISNINGAR

C. DETALJRITNINGAR

HÄGERSTEN
2014 februari



A. MATERIALSPECIFIKATION

1. TEKNISK BESKRIVNING

2. EGENSKAPSSPECIFIKATION

3. SYSTEMBESKRIVNING

1. TEKNISK BESKRIVNING

1.1 Material

ENDURO-ECO P3 MM är ett polymermodifierat tätskikt som har en kraftig stomme av rötsäker och dimensionsstabil polyester/glasfibrer

ENDURO-ECO levereras på rulle. Standardmått är 10 x 1 meter.

ENDURO-ECO har ett svart ytskikt med slät fiberduk. Ytbeläggningen ger ett rent, slätt och prydligt intryck. På undersidan är ENDURO-ECO belagd med en PE-folie.

1.2 Märkning

ENDURO-ECO är på emballaget märkt med:

- Produktnamn
- Tillverkarens namn och kontaktuppgifter
- Tillverkningskod

1.3 Produktdata

- Format: 10 x 1m
- Antal/ pall: 20 rull
- Vikt/ rulle: ca 40 kg
- Kulör: Svart

2. EGENSKAPER

Till grund för egenskapsspecifikationen ligger SITAC:s egenskapskrav för taktäckningar (certifieringsregel 001) samt Boverkets egenskaps och funktionskrav. Förutsättningen för att ett tätskikt skall vara P-märkt är att det uppfyller nedan redovisade bas och funktionskrav.

ENDURO-ECO är producerad för att möta eller överträffa gällande krav enligt nedan

2.1 Baskrav

- Brandtekniska egenskaper – Taktäckning klass B_{roof} T2
- Fukt, yttertak, taktäckning BBR 6:5331
- Säkerhet vid användning BBR 8:22

2.2 Övriga funktionskrav

EGENSKAP

VÄRDE ENDURO-ECO P3 MM

Artificiell utomhusåldring med UV-strålning EN 1297 e EN 1850-1	NPD
Böjlighet vid låg temperatur UNI EN 1109	<-25/-25 °C
Böjlighet vid låg temperatur efter åldring EN 1296 e EN 1109	-20 °C +10°C
Brandmotstånd UNI EN 13501-5	Broof(t2)
Farliga ämnen Sostanze pericolose	Nota A
Fläkningshållfasthet i fogar UNI EN 12316-1	100 N/5cm -20
Motstånd mot genomgång av rötter UNI EN 13948	NPD
Motstånd mot statisk belastning - metod A UNI EN 12730	≥20 kg
Reaktion vid brandpåverkan UNI EN 13501-1	E
Rivhållfasthet UNI EN 12310-1	250/250 N - 30 %
Skjuvningshållfasthet UNI EN 12311-1	750/650 N/5cm 20 % 50/50 % - 15 % (v.a.)
Skjuvningshållfasthet i fogar UNI EN 12317-1	650/550 N/5cm -20% or out
Slaghållfasthet UNI EN 12691	≥1250 mm
Tålighet mot asfaltavrinning vid förhöjd temperatur UNI EN 1110	≥100 °C
Tålighet mot asfaltavrinning vid förhöjd temperatur efter åldring EN 1296 e EN 1110	NPD
Vattentäthet UNI EN 1928	≥60 kPa

Fullständig testrapport kan beställas hos Takcentrum AB, hk@takcentrum.se.

3 SYSTEMBESKRIVNING

Taktäckningssystemen med ENDURO-ECO är avsedda för nyproduktion såväl som för omtäckning av äldre tak.

ENDURO-ECO kan appliceras på de flesta förekommande underlag.

Applicering sker genom helklistring, fältklistring, mekanisk infästning eller lös utläggning. Löst utlagt skarvklistras ENDURO-ECO och täcks sedan med singel.

B. PROJEKT OCH MONTAGEANVISNINGAR

4. PROJEKTERINGSANVISNINGAR

4.1 Val av tätskikt

Val av tätskikt för det enskilda objektet sker genom bedömning av erforderlig nivå på egenskaperna för att klara förväntade påfrestningar. Egenskaperna för ENDURO-ECO uppfyller kraven för att appliceras även på mjuka underlag som är frekvent trafikerade. Vid val av tätskikt skall hänsyn tas till de regler för brandskydd enligt B roof T 2

Taktäckning med ENDURO-ECO kan utföras med hänvisning till HusAMA 11 enligt följande; I första hand;

Mekaniskt infäst enligt JSE. 4531 TY typ 4531

Fungerar även enligt princip med

Strängsvetsning enligt JSE.1513 TY typ 1513

Helklistring enligt JSE 1511 TY typ 1511

4.2 Nybyggnation

ENDURO-ECO kan användas på underlag av mineralull, underlagstäckt trä eller cellplast, betong eller lättbetong och liknande. Underlaget skall vara rent, torrt och fritt från ojämnheter. Glipor i mellan isolerskivor skall ej överstiga 10 mm.

Bygghandlingar för tätskikt skall redovisa:

4.2.1 Takplan för vindlast

Vindlastplanen skall visa storlek och utbredning av vindlast på olika delar av taket. Se BKR 94 kap 3:6 samt Boverkets handbok snö- och vindlast.

4.1.2 Takplan för avvattning

Avvattningsplanen skall redovisa taklutning och ränn-dalar, placering av brunnar och bräddavlopp samt övriga avvattningsdetaljer. Takbrunnar skall placeras i takets samtliga lågpunkter och minst 500 mm från vertikal yta. Antalet brunnar skall vara minst en per 225m² takarea. Genomföringar som ventilationsskorstenar, rör för luftning, stödben och liknande får inte placeras i takets ränn-dalar eller så att avrinning till takbrunn försvåras.

4.1.3 Takplan för skyddsanordningar

Takplan för skydd skall redovisa typ och placering av skyddsanordningar för arbete på tak samt snörasskydd och brandskyddsmarkeringar. Skydd för tätskiktet i form av gångstråk, bryggor och ställningar skall särskilt beaktas när andra arbeten utföres efter tätskiktets färdigställande.

4.2 Renovering och ombyggnad

Generellt gäller samma krav vid renovering som vid nyproduktion.

4.2.1 Taklutning

Enligt R57:1990, kap 7 är minsta godtagbara taklutning 1:100 på färdig takkonstruktion. Vid renovering accepteras dock tak utan lutning. Förutsättningen är dock att åtgärder vidtages för att undanröja eventuella tidigare problem till följd av dålig vattenavrinning.

Motiven för att vid renovering göra avsteg från den generella uppfattningen att tak skall ha lutning är huvudsakligen följande:

På befintliga tak kan de faktiska lutnings- och vattenavledningsförhållandena bedömas. Med anledning av tidigare erfarenheter kan en tillförlitlig riskbedömning göras och riktiga åtgärder vidtagas.

4.2.2 Avvattning

Vid renovering bör man, där så är möjligt utan större ingrepp i konstruktion och underliggande lokaler, eftersträva avvattning enligt R57:1990, kap 7.

Installation av nya brunnar i det befintliga takets lågpunkter eller uppbyggnad av fall med kilskuren isolering kan vara lämpliga åtgärder för att säkerställa takets avvattning.

4.2.3 Underlaget

Befintligt tätskikt justeras före omläggning. Eventuella blåsor eller veck skäres bort, torkas ur och lappas. Blöt isolering får icke övertäckas med ENDURO-ECO utan måste före omtäckning bytas ut.

Vid inklistring av befintliga plåtflänsar, ex fotplåt och vid brunnar, krävs en oklanderlig inklistringsbredd av minst 100 mm. Kan detta inte uppnås utbytes plåten och en ny insticksbrunn monteras.

Anslutningar till plåtar- och anslutningar göres principiellt enligt RA 11.

Alla lackade plåtar skall vara av typ polyesterlack

5. MONTAGEANVISNINGAR

5.1 Hantering

ENDURO-ECO med i stående rullar på krympfilmsinplastade pallar.

Pallarna ställs upp på ett plant underlag, över pelare eller balkar, så att överbelastning av takkonstruktionen ej sker.

Brutna förpackningar skyddas mot nederbörd. Vid temperaturer under +5 grader bör speciella uppvärmade åtgärder vidtagas för smidigare utrullning och bästa resultat.

5.2 Läggningsanvisningar

Arbetet skall utföras av särskilt utbildad personal. Arbetet skall utföras av personal med certifikat för Heta Arbeten samt med arbetsmetoder och utrustning som uppfyller Svenska Brandförsvärsföreningen och försäkringsbolagens regler för Brandfarliga Heta Takarbeten När tätskiktet läggs bör berörda ytor vara avspärrade för annan verksamhet.

Färdigt tätskikt som under byggnadstiden utsättes för hårdare påfrestningar än under förvaltningsskedet skall skyddas med t.ex hårda skivor och landgångar.

5.2.1 Underlag

Underlaget skall vara torrt, rent och jämnt
Eventuella nivåskillnader och glipor i t.ex isoleringsskiktet skall avhjälpas. Defekter i underlagstäckningen skall åtgärdas innan tätskiktet appliceras. Rännkrokar skall vara infällda. Fotplåtar bör alltid vara av kvalitet med polyesterlack

5.2.2 Tätskikt

Rullarna med tätskiktet skall vara torra och rena. I rännदार monteras tätskiktet med längsgående våder. På övriga takytor lägges våderna i fallriktningen. Längdskarvarna skall utföras med ett överlägg på min 100 mm. Vid Mekanisk infästning skall överlägget vara minst 12 cm. Tvärskarvar utföres med ett överlägg av minst 150 mm. På vertikal yta skall tätskiktet spikas i överkant med ett avstånd av högst 200 mm.

5.2.3 Klistring/Mekanisk infästning

Klistring till underlaget kan utföras som helklistring, strängklistring eller fältklistring beroende på underlag. Överlägg skall helklistras så att asfalt tränger ut ca 10 mm längs hela kanten. Vid strängklistring skall den klistrade ytan utgöra 30-50% av den täckande arean.

Vid mekanisk infästning skall fästdon placeras i överlägget som sedan klistras eller helsvetsas. Klistrat överlägg utanför bricka skall vara minst 80 mm. På underlag av mineralull skall ENDURO-ECO alltid fästas mekaniskt.

2014 februari

TAKCENTRUM AB

.....
Hosein Aminy

Takcentrum Sverige AB

HK
Box 42218
SE126 17 Hägersten
Besök: Västbergavägen 43
Orgnr: 556553-7007

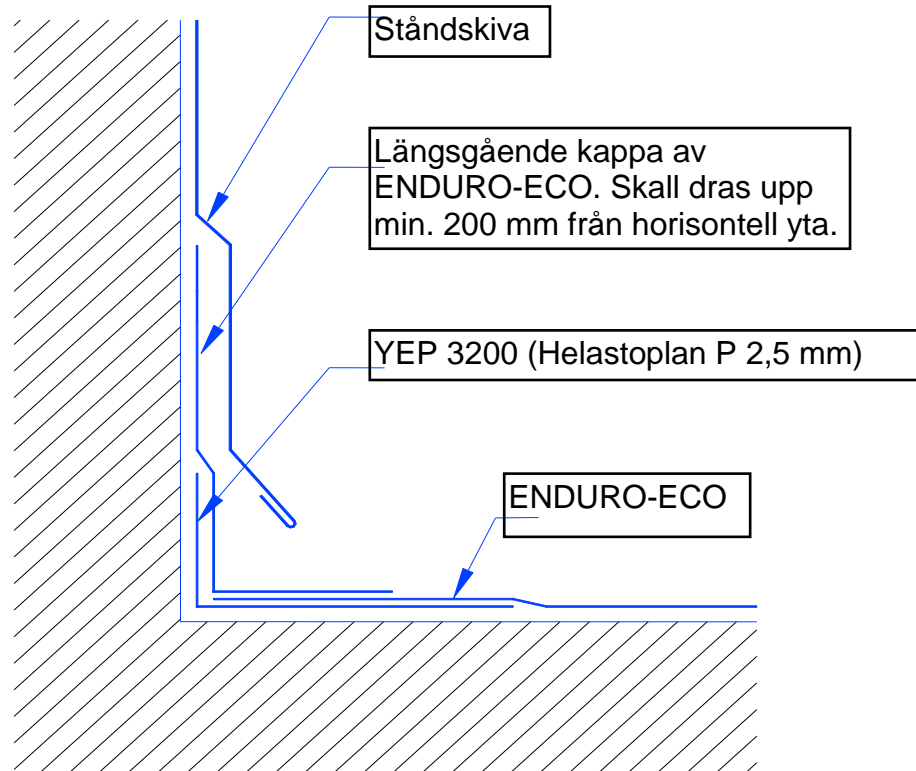
Kontor/Lager Göteborg
Marieholmsgatan 54A
SE415 02 Göteborg
Tel: +46 725 86 56 00
e-post: gbglager@takcentrum.se

HK
Tel vxl: +46 8 89 01 09
e-post: hk@takcentrum.se
www.takcentrum.se

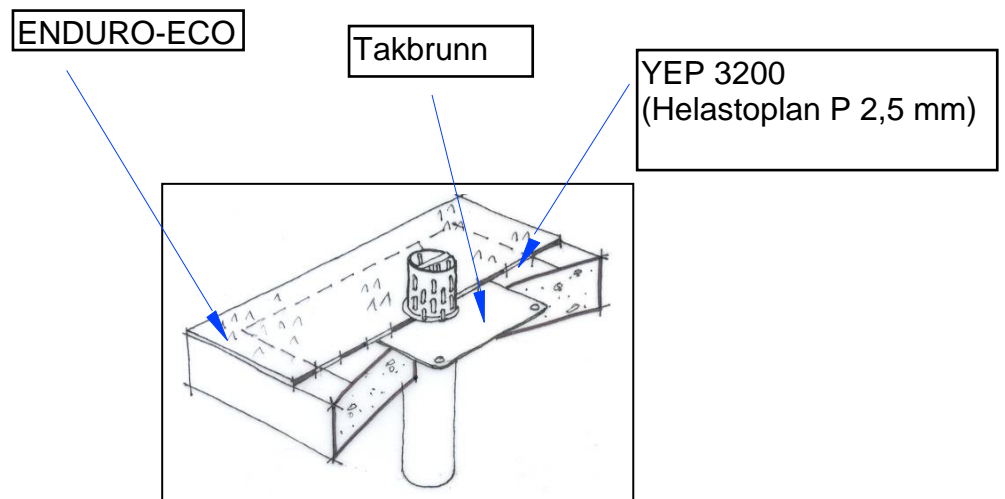
TAKTÄCKNINGSSYSTEM MED ENDURO-ECO P 3mm

C. DETALJRITNINGAR

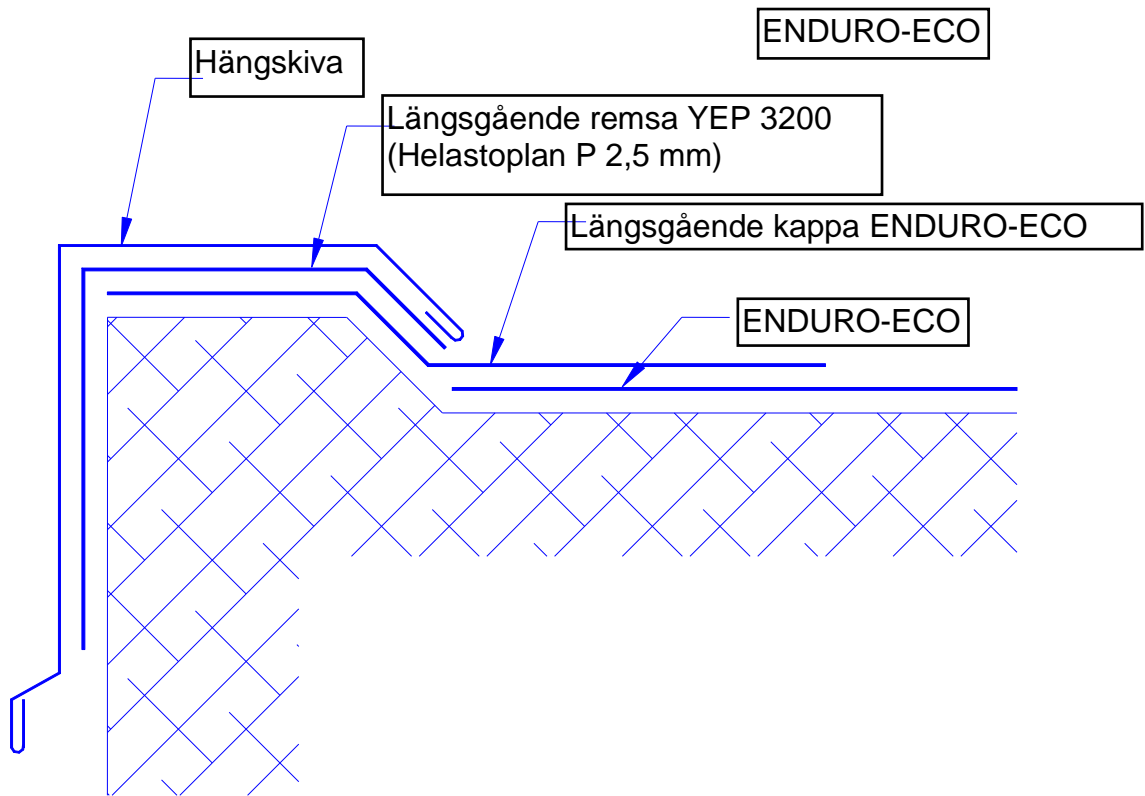
ANSLUTNING TILL VERTIKAL YTA



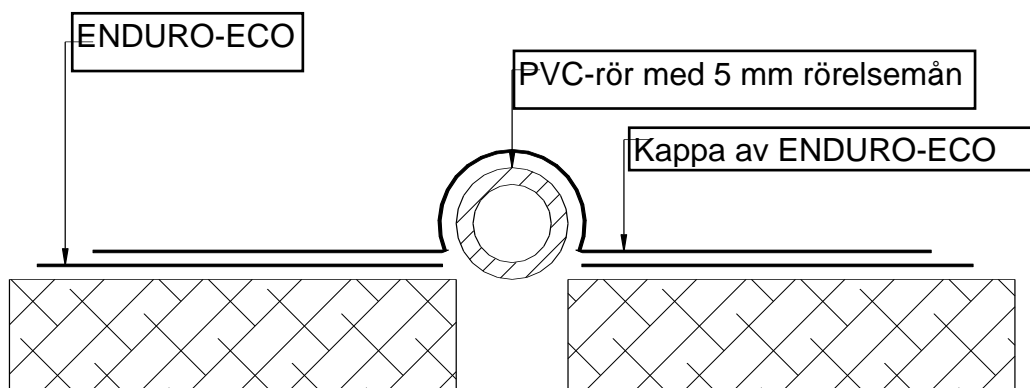
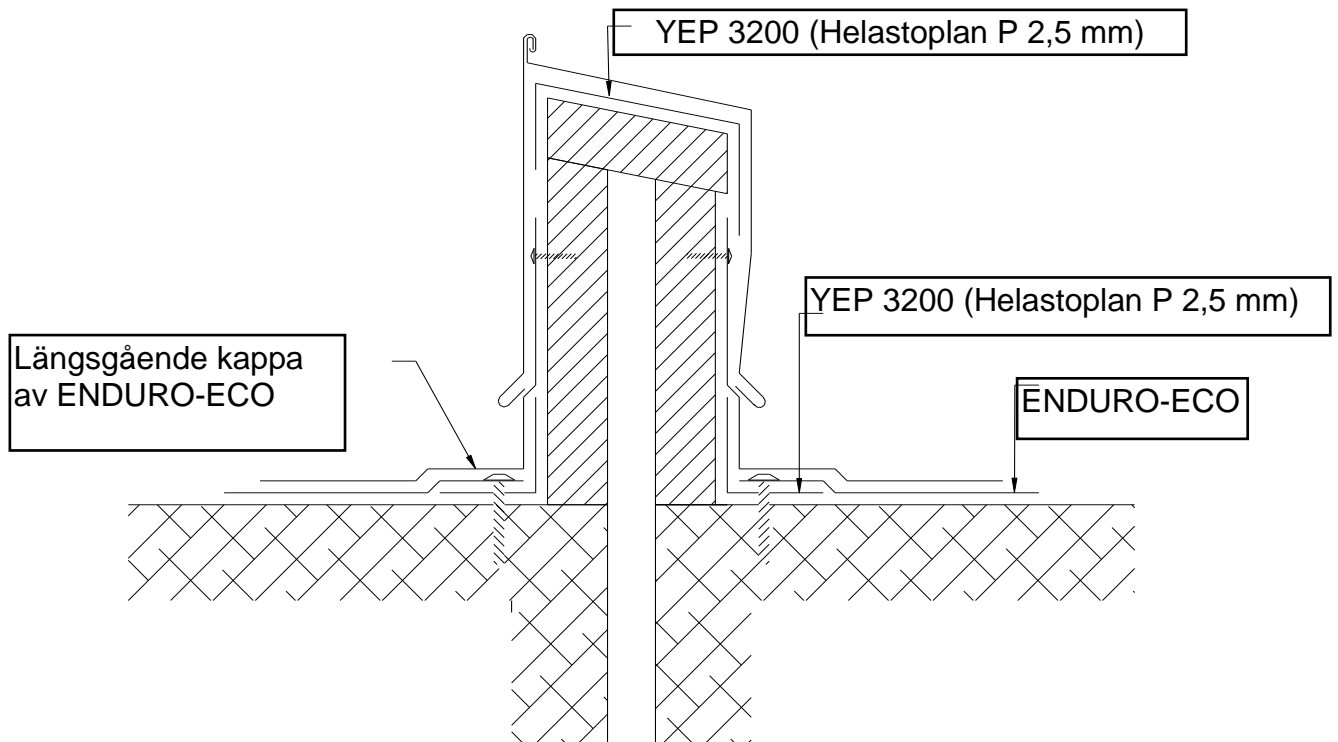
ANSLUTNING TILL TAKBRUNN



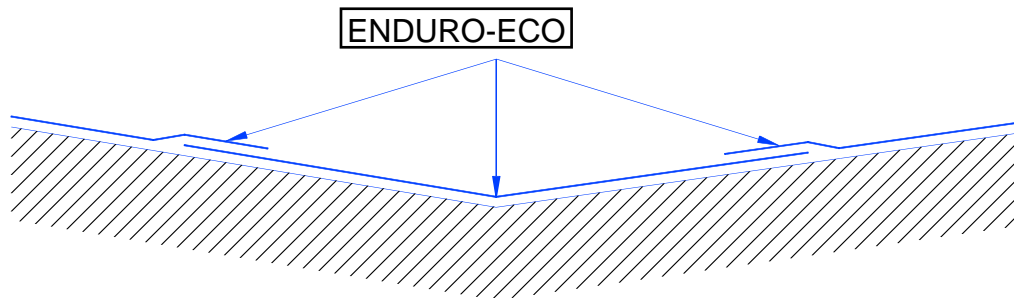
ANSLUTNING AV ENDURO-ECO TILL GAVELLIST



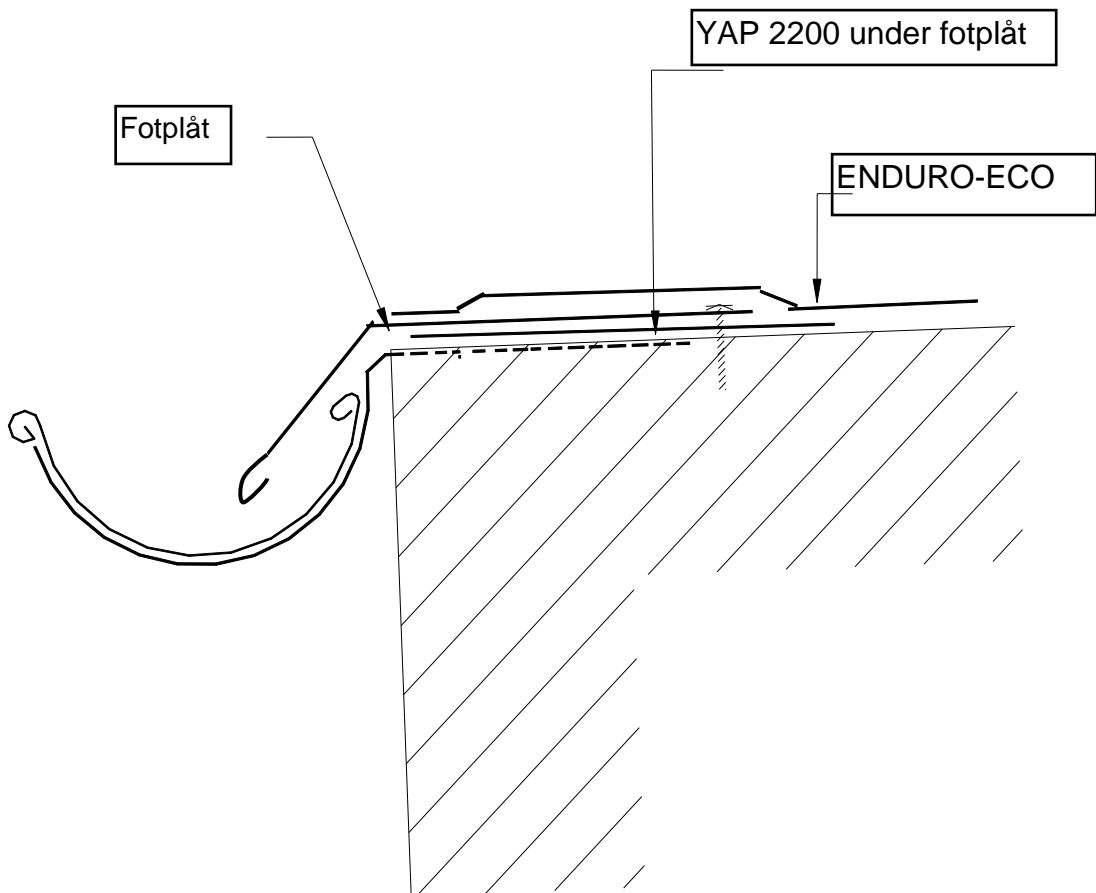
RÖRELSEFOGAR



RÄNNDALSVÅD



ANSLUTNING AV ENDURO-ECO P3 mm till FOTPLÅT



ANSLUTNING AV ENDURO-ECO P3 mm TILL RÖRGENOMFÖRING

