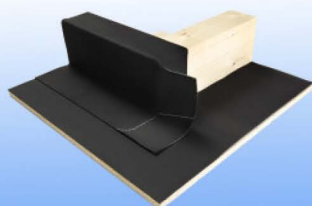


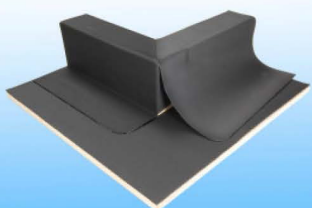
Resitrix ytterhörn med prefablappar. Rund och njurformade lappar av SK W



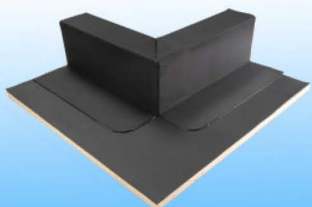
Den första kappan skall vara fullständigt fäst i den primade sargen. Överlappet mot takytan skall gå ut 10 cm. Kappan skall gå ut över hörnet med 10 cm. Klipp ur en flik i övre brottet. Avsluta 2 cm från hörnan med ett rundklipp. Bryt stommen.



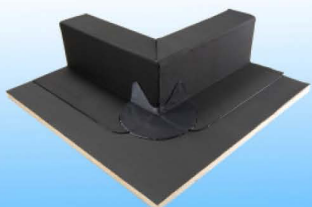
Vik ner den horisontella delen först och fäst i sargen. Klipp bort bottendelen och svetsa omviket runt hörnan. Svetsa sedan överlappet ut mot takytan. Svets skarven skall vara minst 4 cm.



Den andra kappan skall vara fullständigt fäst i den primade sargen. Överlappet mot takytan skall gå ut 10 cm. Klipp bort överflödigt material på sargtoppen i 45 graders vinkel.



Alla skarvsvetsar skall vara minst 4 cm. Börja med toppen på hörnan. Tryck sedan ner kappan ordentligt i brottet. Svetsa sedan resterande skarvar.



Ta en njurformad prefablapp och bryt armeringen i mitten. Applicera lappen med ett uppvik om 2 cm i hörnan och svetsa fast hela. Börja i brottet och jobba utåt åt alla håll.



Avsluta med att svetsa på en ¾-dels rund prefablapp runt hörnan.

