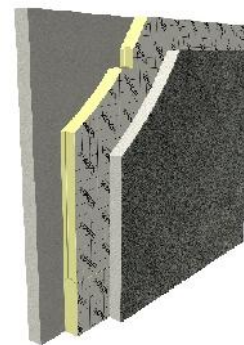


UTHERM Concrete PIR CA



UTHERM Concrete PIR C är en isoleringsskiva med en kärna av PIR-skum belagd med flera skikt aluminiumkompositfolie på båda sidor. Skivan är motståndskraftig mot alkalier (betong).

Produktegenskaper

Ytskikt	CA: betongresistent gastät aluminiumkompositfolie med låg emissivitet
Kärna	PIR (polyisocyanurat)
Kanter	Raka på fyra sidor
Tjocklek	T2 (EN13165)
Storlek	2 400 mm x 1 200 mm som standard
Rätvinklighet	Sb ≤5mm/m
Planhet	Längd: ≤2,5m Yta: ≤0,75 m ² : Tolerans: ≤5 mm Yta: ≤0,75 m ² : Tolerans: ≤10 mm
Värmeledningsförmåga: λ_D	0,022 W/mK
Tryckhållfasthet	Över 150 kPa
Draghållfasthet	Över 80 kPa
Formstabilitet vid specificerad temperatur och luftfuktighet 48 h, 70°C, 90 % RF 48 h, -20°C	DS(70,90)3: Δe _l ,b≤2 / Δe _d ≤6 DS(-20,-)1: Δe _l ,b≤1 / Δe _d ≤2
Deformation vid viss belastning och temperatur	DLT(2) ≤5 %
Vikt	32 kg/m ³ ±3kg/m ³
Vattenångmotstånd (μ)	50–100
Brandklassning	F enligt EN 13165
Vattenabsorption på lång sikt	WL(T)2

Produkter

Tjocklek [mm]	R _D -värde [m ² K/W]
50	2,25
60	2,70
70	3,15
80	3,60
82	3,70
90	4,05
92	4,15
100	4,50

110	5,00
120	5,45

UTHERM Roof PIR isoleringsskiva innehar tekniskt godkännande av SUNDALUS & Byggarubedömningen, en miljövarudeklaration och är CE-märkt.

